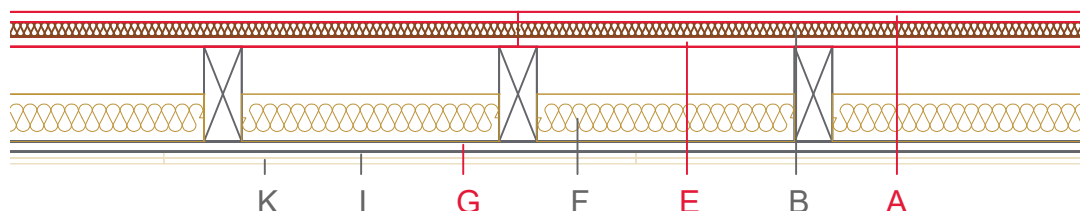


E3504-02



	Material / Layer	Dimensions
A	Suchý potěr Egger OSB	22
	Litý asfaltový potěr	
	Cementový potěr	
B	Izolace proti kročejovému hluku	normal flammability - 30
C	Hmotnost	
D	Ochrana proti odkapávání	
E	EGGER OSB	22
F	Foukaná celulózo- vá izolace 50 kg/m ³	
	Skelná vata 11 kg/m ³ Kamenná vlna 30 kg/m ³ Celulózo- vá izolace 50 kg/m ³ nebo Dřevěné vlákno 45 kg/m ³ Kamenná vlna 100 kg/m ³	Glass wool - 100
	stropní trám / trám	80x200
	Formovací deska/pružinové lišta	22 x 100, e=500
	Parotěsná zábrana sd	
H	EGGER OSB	
I	SDK nemá protipožární účinek	
	SDKP nebo SDV	12,5
K	SDKP nebo SDV	12,5
	Instalační vrstva	Dřevěný trámový strop se skrytými
	Požární odolnost	REI60
	Protokol o klasifikaci požární odolnost	Zpráva o klasifikaci HF Austria 2586/2018/26-BB
	Zvuková izolace R _w (C, C _{tr})	50 dB
	Zvuková izolace - kročejový zvuk L _{n,w}	62 dB
	Sound Zpráva o klasifikaci	

