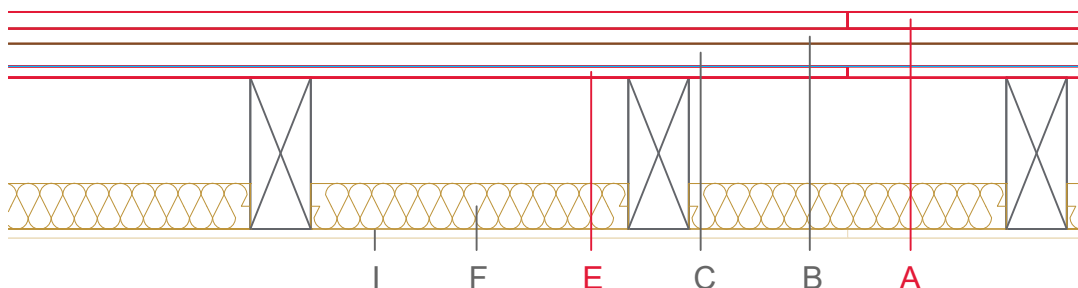
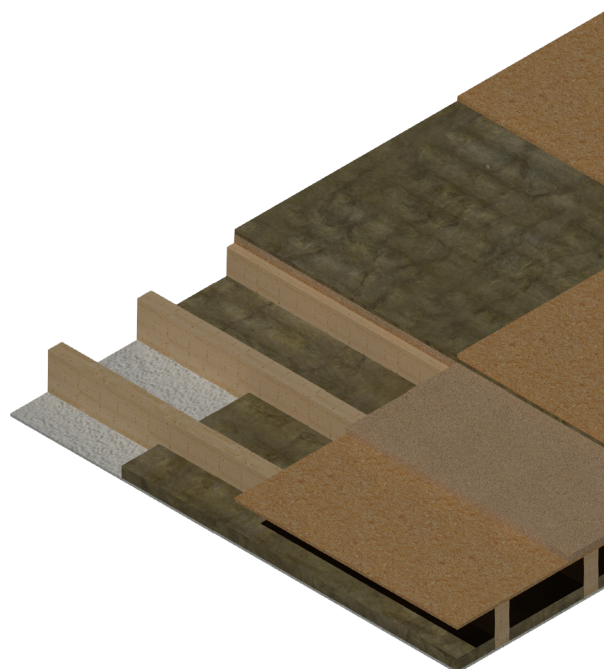


# E3601-02



	Material / Layer	Dimensions
A	Suchý potěr Egger OSB	22
	Litý asfaltový potěr	
	Cementový potěr	
B	Izolace proti kročejovému hluku	Kamenná vlna 30 kg/m <sup>3</sup> - 20
C	Hmotnost	Dry fill 45 kg/m <sup>2</sup> - 30
D	Ochrana proti odkapávání	x
E	EGGER OSB	15
F	Foukaná celulozová izolace 50 kg/m <sup>3</sup>	
	Skelná vata 11 kg/m <sup>3</sup>	
	Kamenná vlna 30 kg/m <sup>3</sup>	
	Celulozová izolace 50 kg/m <sup>3</sup> nebo	
	Dřevěné vlákno 45 kg/m <sup>3</sup>	
G	Kamenná vlna 100 kg/m <sup>3</sup>	60
	stropní trám / trám	80x200
	Formovací deska / pružinová lišta	22 x 80, e=500
H	Parotěsná zábrana sd	
	EGGER OSB	
I	SDK nemá protipožární účinek	
	SDK	12,5
K	SDKP nebo SDV	
	SDKP nebo SDV	
	Instalační vrstva	Dřevěný trámový strop se skrytým i
	Požární odolnost	F30-B
	Protokol o klasifikaci požární odolnost	Požární odolnost F30-B podle DIN 4102-4, tabulka 10.11, řádek 2
	Zvuková izolace R <sub>w</sub> (C, C <sub>tr</sub> )	> 50 dB
	Zvuková izolace - kročejový zvuk L <sub>n,w</sub>	56 dB
	Sound Zpráva o klasifikaci	



Index: Vers. 1 (28.05.2020): Neuerstellung

Vers. 2 (03.06.2020): Grafische Überarbeitung

Vers. 3 (14.06.2022): Vereinfachung

Version 3; 14.06.2022

Verantwortlicher: PM/AWT EBP