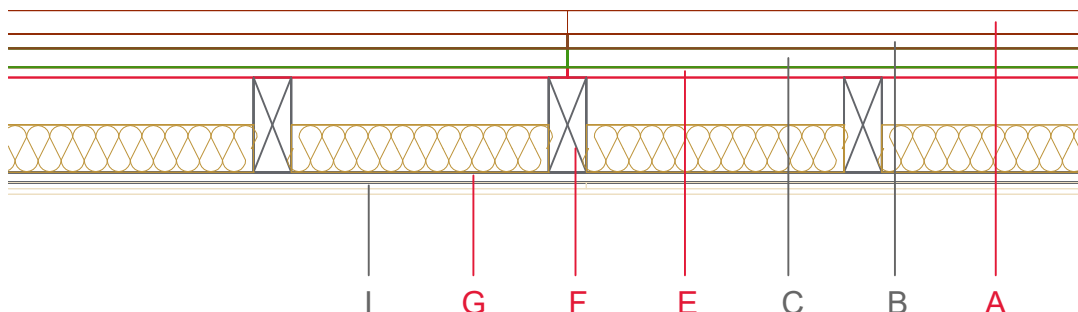
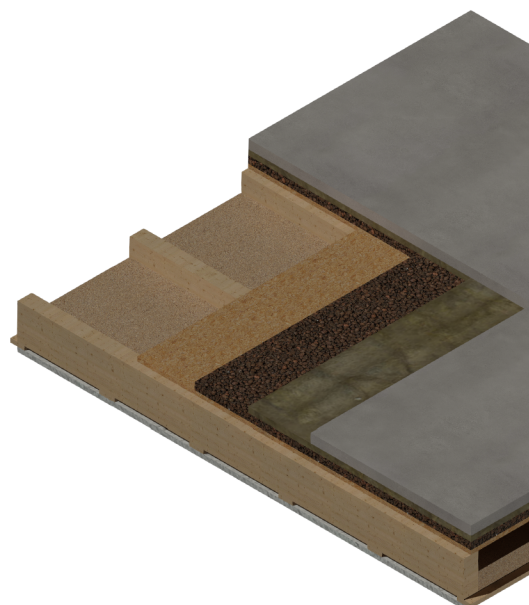


# E3702-02



	Material / Layer	Dimensions
A	Suchý potěr Egger OSB	
	Litý asfaltový potěr	
	Cementový potěr	50
B	Izolace proti kročejovému hluku	Kamenná vlna 30 kg/m <sup>3</sup> - 30
C	Hmotnost	Dry fill 72 kg/m <sup>3</sup> - 40
D	Ochrana proti odkapávání	x
E	EGGER OSB	22
F	Foukaná celulózo- vlna 50 kg/m <sup>3</sup>	
	Skelná vlna 11 kg/m <sup>3</sup>	
	Kamenná vlna 30 kg/m <sup>3</sup>	
	Celulózo- vlna 50 kg/m <sup>3</sup> nebo Dřevěné vlákno 45 kg/m <sup>3</sup>	100
G	Kamenná vlna 100 kg/m <sup>3</sup>	
	stropní trám / trám	80x220
H	Formovací deska/pružinové lišty	22 x 80, e=500, spring rail, e=400
	Parotěsná zábrana sd	
I	EGGER OSB	
J	SDK nemá protipožární účinek	
	SDK	2x 12.5
K	SDKP nebo SDV	
	SDKP nebo SDV	
	Instalační vrstva	Dřevěný trámový strop se skrytými
	Požární odolnost	REI60
	Protokol o klasifikaci požární odolnost	REI60 according to dataholz.at, partition ceiling tdrnxa03b (No. 4)
	Zvuková izolace R <sub>w</sub> (C, C <sub>tr</sub> )	70 (0,-4) dB
	Zvuková izolace - kročejový zvuk L <sub>n,w</sub>	41(0) dB
	Sound Zpráva o klasifikaci	



Index: Vers. 1 (28.05.2020): Neuerstellung

Vers. 2 (03.06.2020): Grafische Überarbeitung

Vers. 3 (25.08.2022): Vereinfachung

Version 3; 25.08.2022

Verantwortlicher: PM/AWT EBP